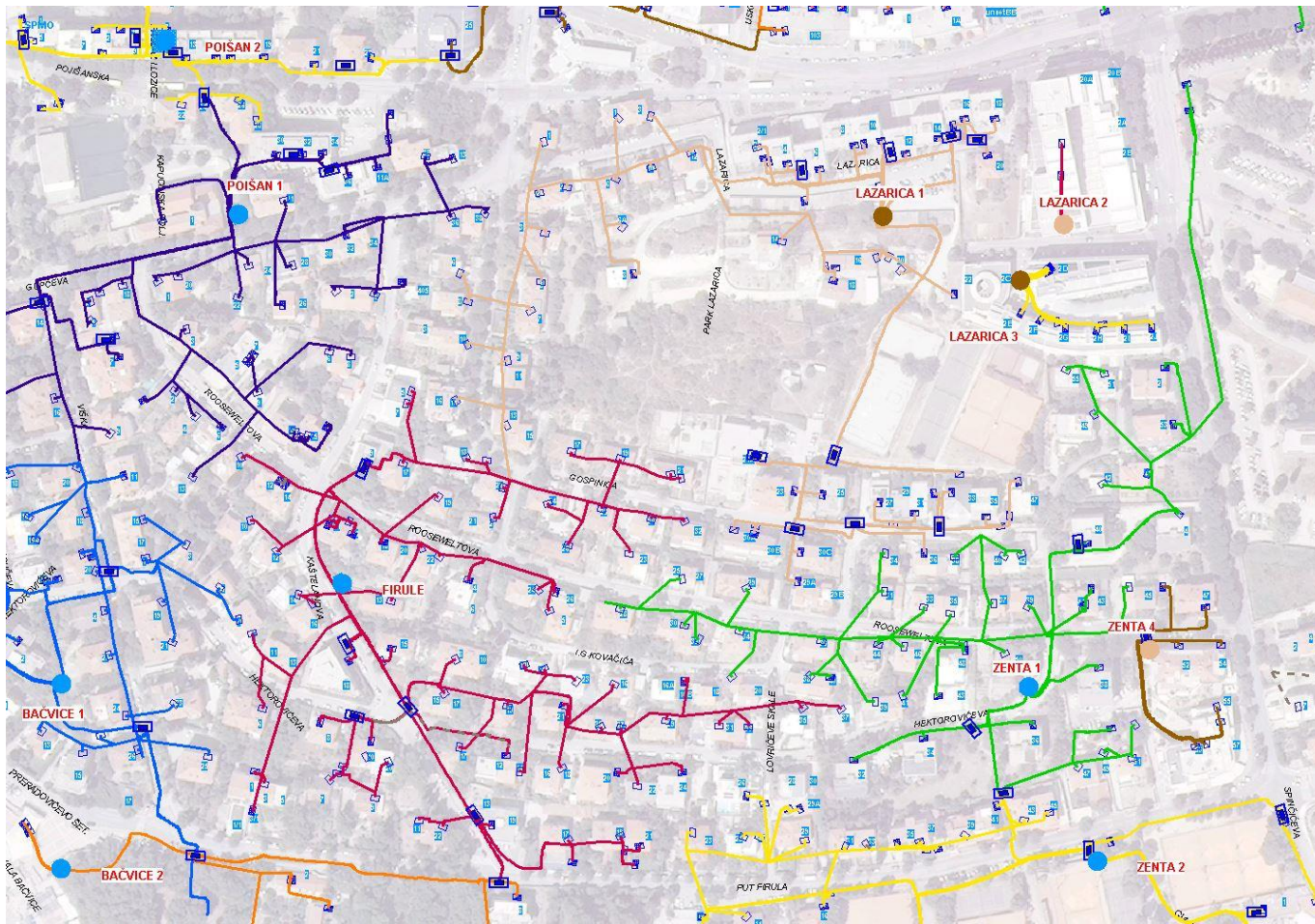


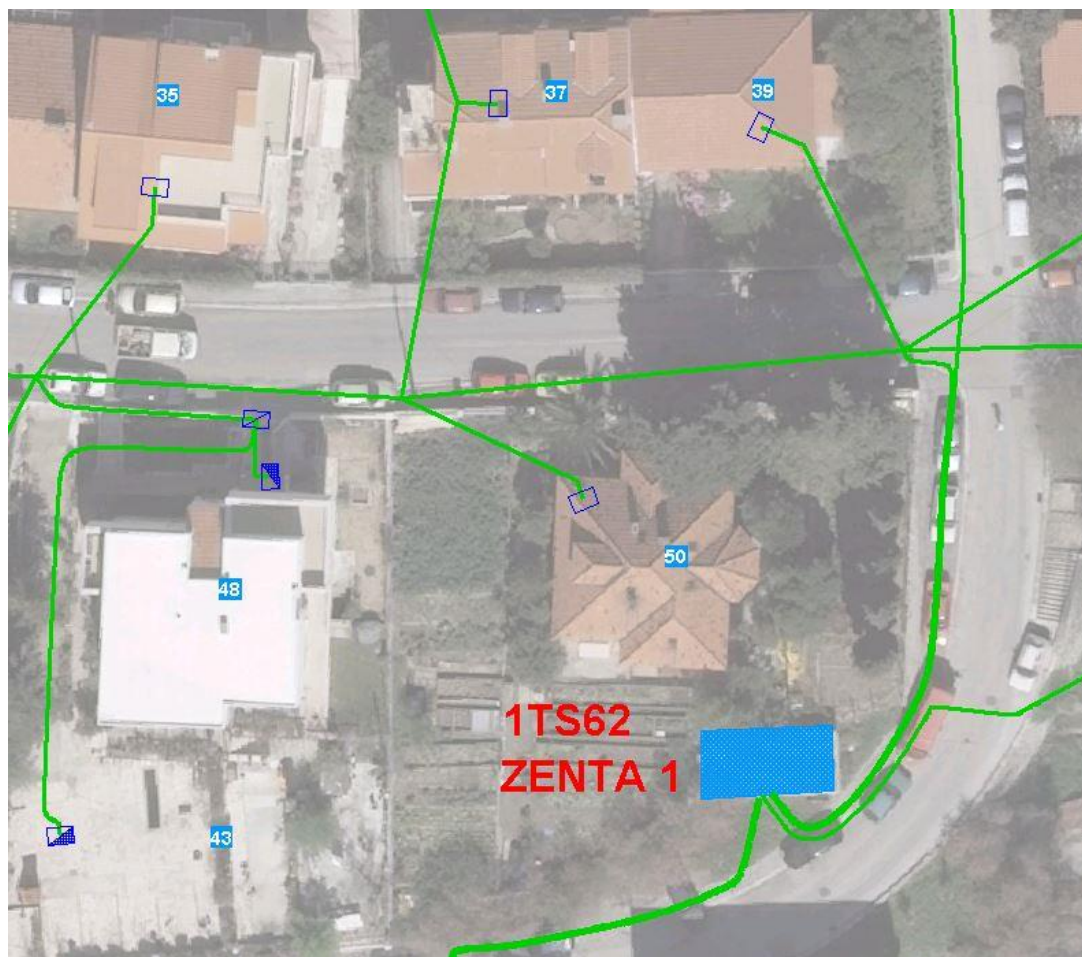
**UREĐIVANJE PODATAKA O MREŽI NISKOG NAPONA
ELEKTRODALMACIJE SPLIT ZA TRANSFER NA RELACIJI
DEGIS – INFORMATOR – BILLING – SAP, ORGANIZACIJA I
PROVEDBA**

IVANA BATINIĆ, DIPL.ING.EL. HEP ODS D.O.O. ELEKTRODALMACIJA SPLIT
NARDI NARDELLI, DIPL.ING.EL. HEP ODS D.O.O. ELEKTRODALMACIJA SPLIT
DANIJEL HABIJAN, DIPL.ING.EL. HEP ODS D.O.O.

Trafopodručja u GIS-u



Trafopodručje sa adresama



Adrese u Billing

FRN_TRAFOSTANICA_ZG

Trafostanica

Šifra TS: SS.1TS62 Naziv: ZENTA 1 Gradska četvrt: FIRULE MM > 20 Paralelni SK TRF SK

Adresa: Nepoznata, 21000 SPLIT, SPLIT, SPLIT, SPLITSKO-DALMATINSKA MM <= 20 Ispis Ispis PMM

Org. jedinica: 401300 Naziv: SLUŽBE DP ELEKTRODALMACIJA Proizvođači Posebna MM Priključni Informator/DISPO

Područje napajanja (pregled podataka)

TS	TRF	SK	Ulica	Od broj	Do broj	Naziv
SS.1TS6	1	1	GOSPINICA	38	42	Parna strana
SS.1TS6	1	1	HEKTOROVIĆEVA	39	43	Neparna strana
SS.1TS6	1	1	ROOSEWELTOVA	27	45	Neparna strana
SS.1TS6	1	1	ROOSEWELTOVA	28	50	Parna strana
SS.1TS6	1	2	HEKTOROVIĆEVA	40	44	Parna strana
SS.1TS6	1	2	HEKTOROVIĆEVA	49	55	Neparna strana
SS.1TS6	1	2	SPINČIĆEVA	2	4	Parna strana
SS.1TS6	1	4	HEKTOROVIĆEVA	32	38	Parna strana

Transformatori

Poz raz	Opis
1	SS.1TS62

Strujni krugovi

Br SK	Naziv
1	ROOSEWELTOVA ZRAČNO
2	KRO-558(HEKTOROVIĆEVA 40)
3	REZERVA (ZM SPINČIĆEVA)
4	KRO-86(HEKTOROVIĆEVA 36 I 38) BLOK SPOJ
5	REZERVA (KRO-900)
6	SK 6
7	SK 7
8	SK 8

Područje napajanja SK s važnijim objektima (unos podataka)

Naziv	Ulica	Naselje	Opis adrese	Telefon	Fax	Parnost	Od broj	Do broj	Napomena
	ROOSEWELTOVA					Neparna strana...	27	45	BILLING - PMM
	ROOSEWELTOVA					Parna strana	28	50	BILLING - PMM
	GOSPINICA					Parna strana	34	34	BILLING - PMM
	GOSPINICA					Parna strana	38	42	BILLING - PMM
	HEKTOROVIĆEVA					Neparna strana...	39	43	BILLING - PMM
									BILLING - PMM
									BILLING - PMM
									BILLING - PMM

DISPO

Postrojenje: SS.3TSXYZ GRUPE: Oznaka: K10 Naziv: VP 10 KV POIŠAN 1

Ostali podaci

Status: U pogonu Vlasnik: Elektra Zadnje održavanje: Slijedeće održavanje: Min-Max: kbr po ulici Krivo spojena MM Kontrola:

Obavješćavanje potrošača

- popis potrošača iznad 20kW
- popis posebnih potrošača
- ostali potrošači
- automatsko slanje e-mail obavijesti

SAP

- u tijeku je migracija podataka iz Billinga
- Informator za obradu podataka o pripadnosti
- SAP - SAP Informator za slanje obavijesti
- migracija preko DeGIS-a
- atributni podaci priključka – SAP
- prostorni podaci - DeGIS

Pitanja za raspravu

- Koliko je vremenski potrebno za unos cijele NN mreže na području Elektrodalmacije?
 - Split, Vis, Omiš, Trogir.....cca 95%
 - Sinj, Metković, Ploče..... < 10%
 - Brač, Hvar, Makarska, Vrgorac, Imotski... 10-25%

Pitanja za raspravu

- Koji je najefikasniji način unošenja podataka i preklapanja sa drugim bazama?
 - GIS je zamišljen kao središnji informacijski sustav
 - Specijalizirane aplikacije (SCADA, BILLING) nadopunjuju podatke preko GIS-a

Pitanja za raspravu

- Da li migracija podataka u SAP podrazumijeva i druge procedure protoka informacija kod novih korisnika?
 - Migracija podataka ne znači kraj GIS-a
 - Za nove korisnike se dio podataka unosi u SCADU a dio povlači iz GIS-a

Hvala!