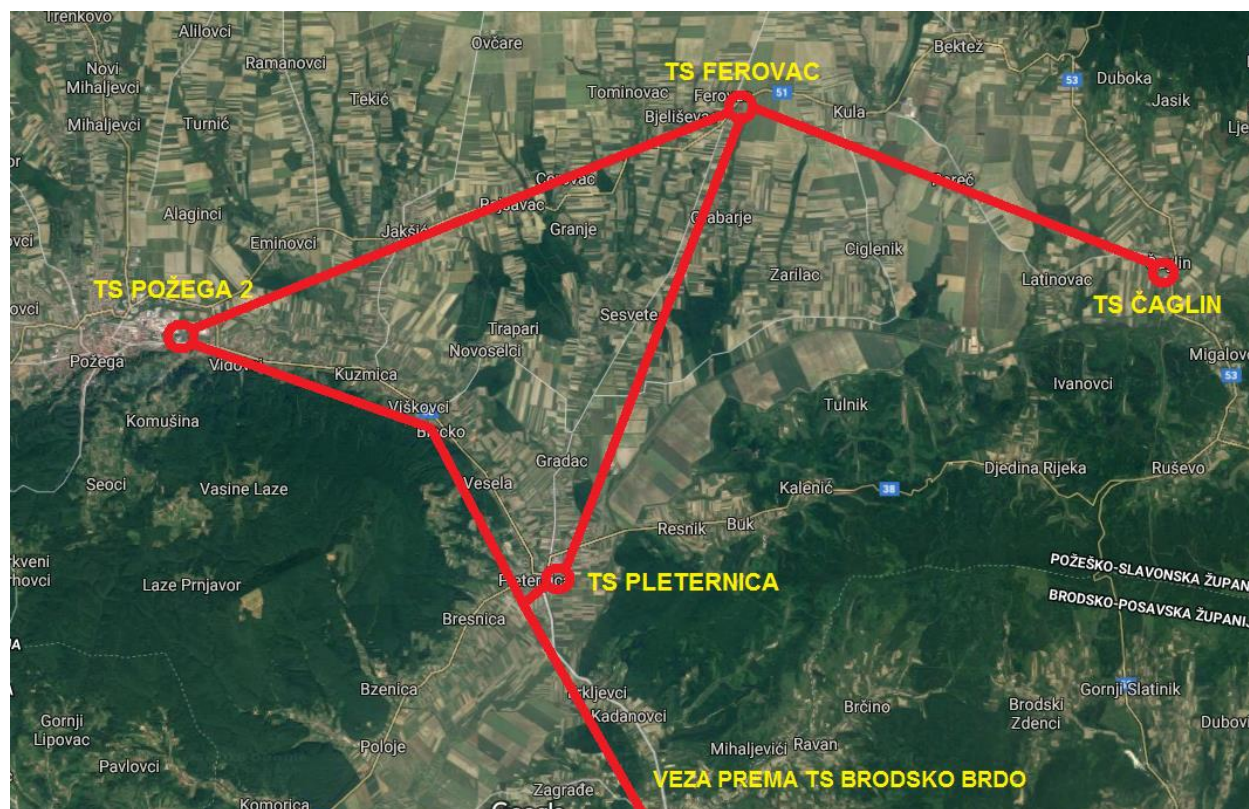


SMANJENJE TEHNIČKIH GUBITAKA PROMJENOM UKLOPNOG STANJA ZA NAPAJANJE TS 35/10 kV PLETERNICA

TOMISLAV IVANOVIĆ, DIPL.INŽ.EL.
JURICA LARVA, MAG.ING.EL.TECH.INF

Uvod

- Smanjenje tehničkih gubitaka
- Promjena uklopnog stanja



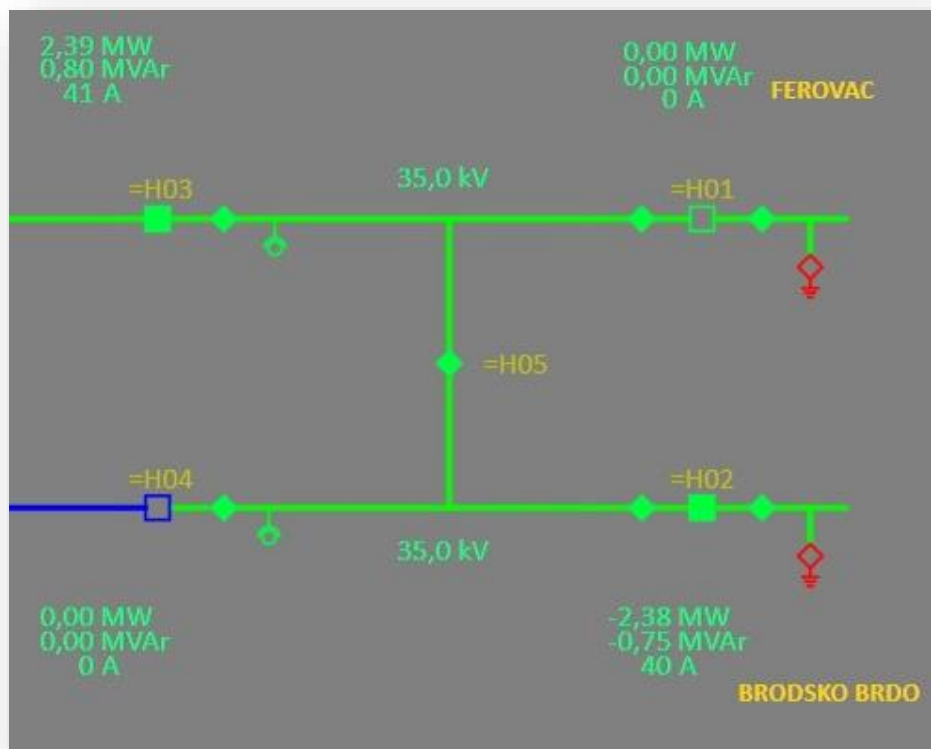
Smanjenje gubitaka

- Početno stanje - napajanje TS Pleternica preko ZDV Požega 2-Ferovac – Pleternica
- 308.015,00 kWh (NEPLAN)
- 310.213,41 kWh (pogonski podatci)
- Konačno stanje - napajanje TS Pleternica preko ZDV Požega 2-Brodsko Brdo – Pleternica
- 136.896,00 kWh (NEPLAN)
- 125.364,41 kWh (pogonski podatci +7,98%)

Smanjenje gubitaka za 184.867,00 kWh u promatranom periodu (6 mjeseci)

Preklopna automatika

- Alstom (Areva) P139 terminal polja
- Smanjenje trajanja prekida napajanja TS Pleternica zbog kvarova na ZDV Požega 2 – Brodsko Brdo



Pitanja i odgovori

1. Analizira li se sustavno u Elektri Požega kompletna srednjenaponska mreža (35, 20, 10kV) s aspekta izbora optimalne topologije mreže u procesu vođenja srednjenaponske mreže, ima li još ovakvih primjera i kakve su procijenjene mogućnosti ovih mjera u smanjenju tehničkih gubitaka odnosno povećanju energetske učinkovitosti srednjenaponske mreže?

Odgovor:

Tim za smanjenje gubitaka u Elektri Požega konstantno radi na smanjenju gubitaka, samim time na optimalnom uklopnom stanju srednjenaponske mreže. Trenutno nema primjera u topologiji mreže koji bi pridonijeli znatnijem smanjenju tehničkih gubitaka promjenom uklopnog stanja.

Pitanja i odgovori

2. U kolikoj mjeri su do sad ugrađeni sustavi automatizacije u dubini srednjenaponske mreže iskorišteni za optimalno vođenje s aspekta povećanja energetske učinkovitosti, te kakvi su planovi Elektra Požega po ovom pitanju?

Odgovor:

Trenutno u Elektri Požega imamo u SN mreži ugrađeno 16 daljinski upravljanih sklopki na zračnim vodovima koje svojim djelovanjem pridonose vođenju pogona u smislu smanjenja trajanja prekida i broja pogođenih kupaca trajnim kvarovima. U planu za ovu godinu imamo ugradnju još dvije daljinski upravljive sklopke na 10 kV vodovima i jednu na 35 kV vodu.

Pitanja i odgovori

3. Kakvi su planovi Elektre Požega u pogledu rješavanja napajanja TS 35/10 kV Pleternica preko odcjepa sa ZDV-a 35 kV Požega 2 – Brodsko Brdo? Planira li uvođenje automatizacije na mjestu odcjepa, izgradnja rasklopišta na mjestu odcjepa, izgradnja „ulaz-izlaz“ priključenja TS na predmetni ZDV?

Odgovor:

U ovoj godini će biti ugrađena daljinski upravljana sklopka 35 kV na osnovnoj trasi ZDV-a Požega 2 – Brodsko Brdo iza odcjepa za TS Pleternica.

HVALA NA PAŽNJI!