

SO6-14 Implementacija naprednih mjernih uređaja u Elektri Zagreb

Ivan Radmanović,
mag.ing.el.

HEP ODS, Elektra Zagreb

Ruđer Dimnjaković,
dipl.ing.el.

HEP ODS, Elektra Zagreb

Ivana Maduna,
struč.spec.ing.el.

HEP ODS, Elektra Zagreb

Bernarda Ostojić,
mag.ing.el.techn.inf.

HEP ODS, Elektra Zagreb

Uvod

Mogućnosti korištenja ugrađenih naprednih mjernih uređaja

Analiza nekoliko TS opremljenih koncentratorima i sumarnim brojilima .



Jednofazno napredno brojilo tipa ZCXi110-A

- Mogućnost dvosmjerne komunikacije putem PLC tehnologije
- Naredbe se mogu podijeliti u vremenske intervale

- TRANSFORMATORSKA STANICA opremljena je:

- Koncentratorom tipa Landys +Gyr DC450

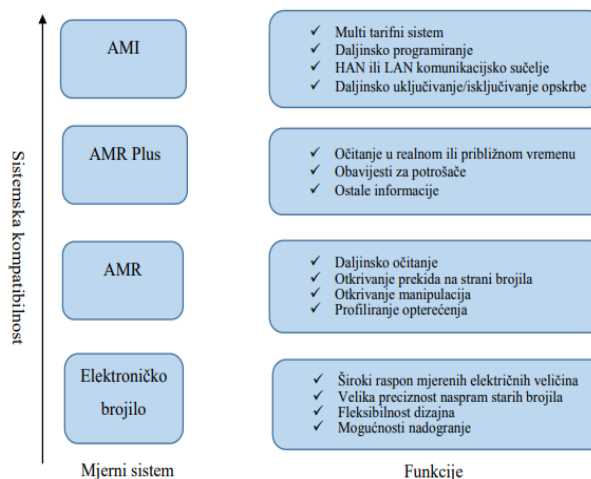


- Pametnim brojilom tipa Landys+Gyr650

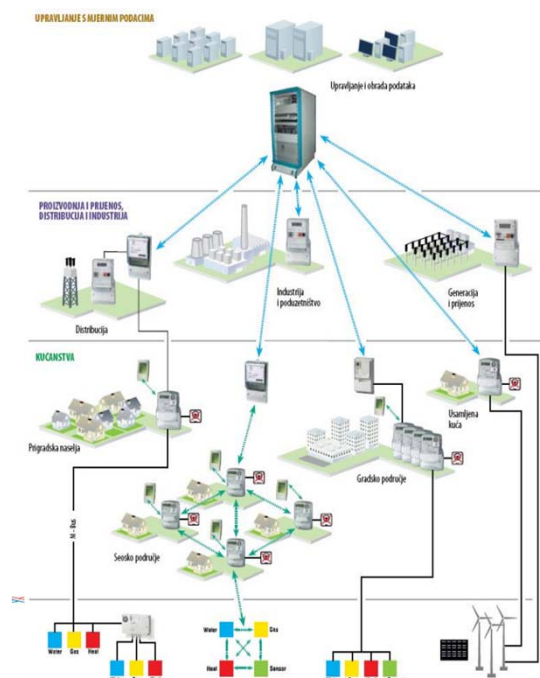


- Landys+Gyr650 zasnovano je na hardverskoj platformi E650
- Neke od mogućnosti brojila su očitavanje gubitaka, zaštita i optimizacija opreme, praćenje kvalitete električne energije, daljinsko upravljanje.

Razvoj pametnih brojila



Tehnologija naprednog mjerenja



Zaključak

Napredni mjerni uređaji imaju mogućnost prikupljanja velikog broja podataka. Uz pomoć mjerenih podataka ODS-u se omogućuju dodatne mogućnosti u svrhu optimalnog planiranja ulaganja u mrežu, a time i optimiranje troškova i pružanje kvalitetnije usluge korisnicima.